

FREIE GRUNDSTÜCKE IM MISCHGEBIET ODELZHAUSEN



Bewerben Sie sich!

Gewerbegebiet Odelzhausen

Auf ca. 3.950m² im Süden von Odelzhausen
entstehen ein bis max. drei (Bau-)Grundstücke

Gemeinde Odelzhausen
Schulstraße 14
85235 Odelzhausen

Bei Interesse melden Sie sich bitte bei:
Herr Brendel (Bauamt)
Tel.: 0 81 34 / 93 08 53
E-Mail: brendel@odelzhausen.de



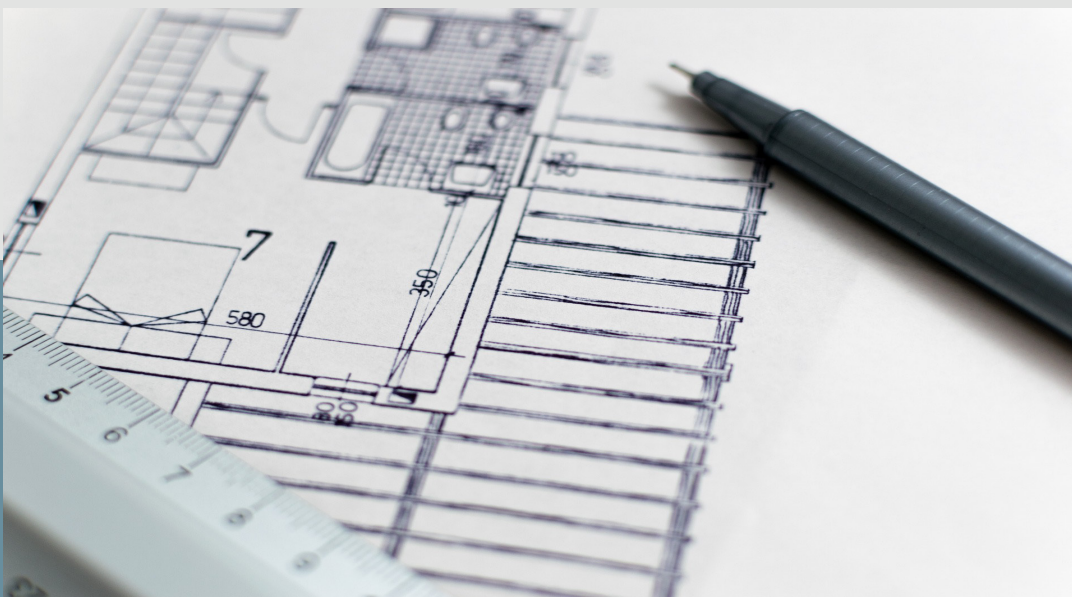
Gemeinde
Odelzhausen

ARBEITEN UND WOHNEN IN ODELZHAUSEN

Nach Abzug der Erschließungsflächen können auf einer insgesamt 3.950m² großen Fläche im Süden von Odelzhausen ein bis max. drei (Bau)-Grundstücke entstehen.

Die Fläche soll gemäß Baunutzungsverordnung (vgl. §6 BauNVO) als Mischgebiet ausgewiesen werden. Dies ermöglicht u.a. die Nutzung für Wohngebäude sowie Geschäfts- und Bürogebäude.

Genaue Details zur Art der baulichen Nutzung werden in einem noch aufzustellenden Bebauungsplan geregelt.



Gemeinde Odelzhausen
Schulstraße 14
85235 Odelzhausen



Gemeinde
Odelzhausen

Folgende Preisstaffelung ist vorgesehen:

Wohnnutzung 50% - Gewerbenutzung 50%750 €/m²

Wohnnutzung 33% - Gewerbenutzung 66%600 €/m²

Wohnnutzung 66% - Gewerbenutzung 33%900 €/m²

(Preis inkl. Herstellungsbeitrag für Straße, Kanal - und Wasserversorgung gem. Satzung, zzgl. aller sonstigen Erschließungsträger wie Strom und Telekommunikation).

Baubeginn frühestens 2025.

Die Bewerbungsfrist läuft bis spätestens 15. Juni 2023.

Bitte fügen Sie Ihrer Bewerbung folgende Unterlagen bei:

- Darstellung der vorgesehenen gewerblichen Nutzung
- Erläuterung der Vorteile für die Gemeinde Odelzhausen bei Ansiedelung Ihres Unternehmens im Gewerbegebiet.

Bitte richten Sie Ihre Bewerbung in einem verschlossenen Umschlag an:

Gemeinde Odelzhausen
„Bewerbung Grundstück Mischgebiet“
Schulstraße 14
85235 Odelzhausen

